

Quick Start Guide

ZTE MF910



- FI
2
- SE
11
- UK
20

Ota käyttöön mobiilireititin ZTE MF910

Pikaopas sisältää 3G/4G-mobiilireitittimen ja mobiililaajakaistan käyttöönoton ohjeet. ZTE MF910 -mobiilireitittimen avulla voit liittää internetiin jopa 14 laitetta langattomasti.

Pakettiin sisältyy:

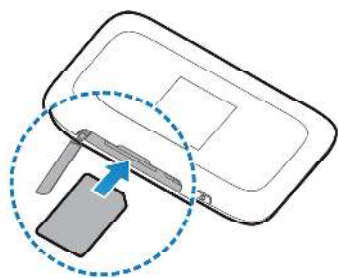
3G/4G-mobiilireititin MF910

USB-johto

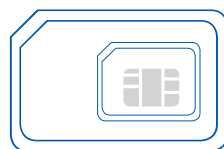
Verkkovirtalähde

1 Aseta SIM-kortti paikalleen.

Varmista, että se tulee oikeinpäin (katso kuvaa).

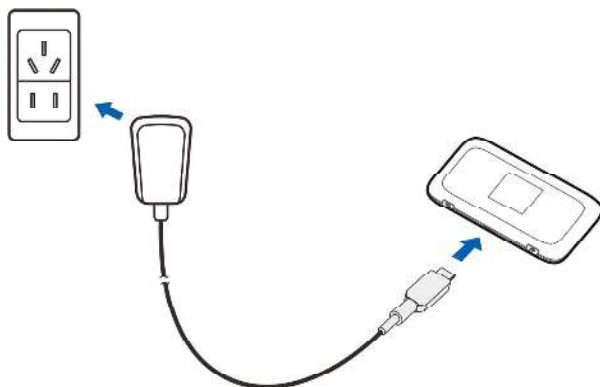


Käytä ZTE MF910-reitittimen kanssa normaalikokoista SIM-korttia.



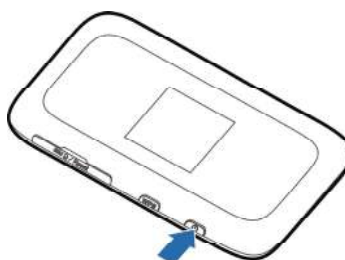
2 Lataa reititin.

Kytke se pistorasiaan tai tietokoneeseen.



3 Käynnistä reititin.

Pidä virtapainiketta painettuna, kunnes näyttöön syttyy valo.



4 Muodosta yhteys laitteen ja reitittimen välille.

- a) Varmista, että WLAN on kytketty päälle tietokoneessa, tabletissa tai älypuhelimessa.
- b) Paina reitittimessä olevaa **WPS**-painiketta kerran, niin näet langattoman verkon nimen (WLAN) ja salasanan (PWD). Voit myös katsoa langattoman verkon nimen ja salasanan laitteen takakannesta.
- c) Muodosta yhteys langattomaan verkkoon seuraavasti:

Mac-tietokone:

1. Näytä käytettävissä olevat langattomat verkot painamalla näytön oikeassa yläkulmassa olevaa **WiFi** (AirPort) -kuvaketta.
2. Valitse langaton verkko, anna salasana pyydettäessä ja paina sitten **OK**.

Windows XP/Vista/7 -tietokoneet

1. Näytä käytettävissä olevat langattomat verkot painamalla näytön oikeassa alakulmassa olevan toimintokentän verkkokuvaketta.
2. Valitse langaton verkko, anna salasana pyydettäessä ja paina sitten **Yhdistä**.

Windows 8 -tietokone:

1. Avaa sivupalkki pyyhkäisemällä näytön oikeaa laitaa.
2. Valitse Asetukset ja paina verkkokuvaketta.
3. Valitse langaton verkko WiFi-kohdasta ja valitse sitten **Yhdistä**.
4. Anna WiFi-salasana tarvittaessa.

iPhone tai iPad:

1. Näytä käytettävissä olevat langattomat verkot valitsemalla **Asetukset**, sitten **WiFi** ja sitten **Ota WiFi** käyttöön.
2. Valitse langaton verkko, anna salasana pyydettäessä ja paina sitten **Yhdistä**.

Älypuhelin tai tablet-laite

(Android ja Windows):

1. Näytä käytettävissä olevat verkot valitsemalla [Asetukset](#), [Langattomat toiminnot ja verkko](#) sekä [WiFi-asetukset](#) ja ottamalla WiFi käyttöön.
 2. Valitse langaton verkko, anna salasana pyydettäessä ja paina sitten [Yhdistä](#).
- d) Nyt tietokone, tabletti tai älypuhelin ja 3G/4G-reitittimen on liitetty laitepariksi. 3G/4G-reitittimen näytössä on WiFi-kuvakkeen kohdalla numero (1), joka vahvistaa tämän.

5 Muodosta Internet-yhteys

Voit aloittaa internetin käytön avaamalla tietokoneen tai laitteen internetselaimen (Internet Explorer, Firefox, Safari, Chrome).

HUOM! Reititin tunnistaa automaattisesti Saunalahden tai Elisan oletuksena olevan PIN-koodin (0000 ja 1234). Jos olet vaihtanut PIN-koodin, mene osoitteeseen <http://elisa.home> ja kirjaudu sisään salasanalla ("admin"), minkä jälkeen voit antaa SIM-kortin PIN-koodin.

6 Valmis!

Nyt voit surffata verkossa 3G/4G-reitittimellä.

4G-reitittimen asetusten ja määrittysten hallinta

3G/4G-reitittimen hallintaliittymä mahdollistaa lisäasetusten määrittämisen (esim. APN-profiilin muuttamisen tai verkkotekniikan lukituksen). Se sisältää myös tarkemman käyttöoppaan. Klikkaa vain kussakin asetusvalikossa olevaa kysymysmerkkiä.

Hallintaliittymä aukeaa internet-selaimen kautta.

Osoite: <http://elisa.home> (<http://192.168.0.1>)

Käyttäjänimi: admin **Salasana:** admin



Vianmääritys

Jos Internet-yhteyden muodostus langattoman verkon kautta ei onnistu

- Varmista, että laitteen (tietokoneen, tabletin, älypuhelimien) langaton verkko on otettu käyttöön ja että se tukee WPA/WPA2-salausta.
- Varmista, että laite on mobiililaajakaistan kuuluvuusalueella.
- Varmista, että laite ei ole liian kaukana 3G/4G-reitittimestä.
- Tarkista, että olet antanut oikean langattoman verkon nimen (WLAN) ja salasanan (PWD). Näytä ne painamalla reitittimessä olevaa **WPS**-painiketta kerran.

Jos yhteyden muodostus langattomaan verkkoon ei onnistu

1. Pidä reitittimen virtapainiketta painettuna kunnes ZTE-logo tulee esiin ja laitteen virta katkeaa.
2. Kytke virta uudelleen painamalla virtapainiketta, kunnes näyttöön syttyy valo.
3. Käynnistä tietokone tai laite uudelleen.
4. Jos näistä toimenpiteistä ei ole apua, tietokone voi muodostaa Internet-yhteyden USB-johdon kautta. Kytke USB-johto reitittimeen ja tietokoneen vapaaseen USB-porttiin. Internetyhteyttä voi käyttää myös USB-johdon kautta.

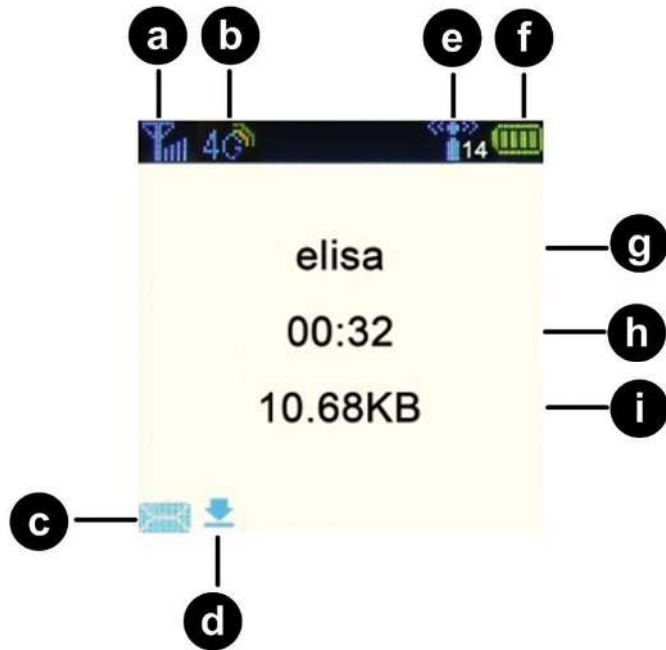
Jos nopeus ei vaikuta parhaalta mahdolliselta

- Aseta 3G/4G-reititin mahdollisimman lähelle ikkunaa, sillä siinä kuuluvuus on parempi, tai siirrä laite lähemmäksi 3G/4G-reititin nopeuden lisäämistä varten.
- Jos reitittimen kautta on samanaikaisesti useita käyttäjiä netissä, saattaa nopeus laskea.

Jos reitittimen tehdasasetukset on jostakin syystä palautettava

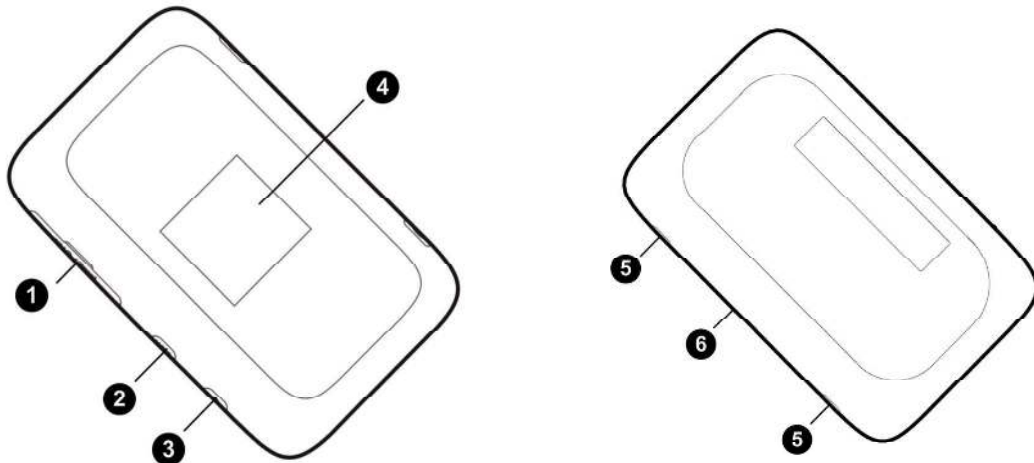
Reitittimen tehdasasetukset palautetaan painamalla palautuspainiketta, kunnes näyttöön tulee teksti ”Palautetaan”. Pyöreä **palautuspainike** löytyy reitittimen toiselta puolelta luukun alta, ja siinä on merkintä ”Reset”. **Palautuspainikkeen** painamiseen tarvitaan teräväkärkistä esinettä. Kaikki tekemäsi määrittelyt ja muutokset menetetään.

ZTE MF910 -reitittimen ominaisuudet



Näyttö

- a) Signaalin voimakkuus
- b) Käytössä oleva verkko (4G/3G/2G).
Huom. 4G Dual Carrier -verkko näkyy näytöllä 3G-verkkona.
- c) Uusi tekstiviesti
- d) Uusi päivitys saataville reitittimelle
- e) Langattomaan verkkoon yhdistettyjen käyttäjien määrä
- f) Akun varaustila
- g) Verkon nimi
- h) Yhteyden kesto
- i) Ladatun datasiirron määrä



- 1 SIM-korttipaikka
Palautuspainike (Reset) valkoinen
- 2 WPS-painike
 - Näytä langattoman verkon (WLAN/WiFi) nimi ja salasana painamalla WPS-painiketta kerran.
 - Ota WPS käyttöön painamalla WPS-painiketta 4 sekuntia.
- 3 Virtapainike
- 4 Näyttö
- 5 Ulkoinen antenniliitäntä lisäantennia varten (TS9).
Laitteessa on kaksi antenniliitäntää. Käytä molempia MIMO-antenneissa. Muussa tapauksessa käytä yhtä liitäntää.
- 6 Mikro-USB-liitäntä. USB-liitännän kautta lataat laitteen akun tai yhdistät laitteen tietokoneeseen.

Turvallisuusohjeet

- Älä altista reititintä äärimmäisille lämpötiloille, vedelle tai kosteudelle.
- Älä yritä purkaa reititintä.
- Älä käytä reititintä vahvojen sähkö- tai magneettikenttien läheisyydessä, kuten mikroaaltouunin lähellä.
- Älä käytä reititintä paikoissa, joissa langattomien laitteiden käyttö on kiellettyä, kuten lentokoneessa tai sairaaloissa.

3G/4G-reitittimen laiteohjelmiston päivitys

Siirry reitittimen kotisivulle <http://elisa.home> ja tarkista, onko uusia päivityksiä ladattavissa, valitsemalla [Asetukset](#), [Laiteasetukset](#) ja [Päivitä](#). Jos laite havaitsee uuden päivityksen ja ilmoittaa siitä, noudata sen antamia ohjeita.

Ohjeita ja hyödyllisiä sivustoja

Asiakastukisivut <http://asiakastuki.saunalahti.fi> (ohjeita mm. lisäantenneista, verkkotekniikan hallinnasta yms.)

Kuuluvuuskartta <http://elisa.fi/kuuluvuus>

Häiriökartta <http://elisa.fi/kartat>

Omaguru neuvoo, opastaa ja asentaa – tarkemmat tiedot osoitteessa <http://omaguru.fi>